



buildingSMART<sup>®</sup>  
International Alliance for Interoperability



## buildingSMART 最新動向

2014年6月



一般社団法人 IAI日本  
技術調査委員会 副委員長  
足達 嘉信

# 本日の内容

- **インフラストラクチャ分野へのBIM活用**
- **FM分野へのBIM活用**
- **BIMパーツライブラリ**
- **クラウドサービスとBIMの融合**
- **BIMガイドライン**
  - **建築確認プロセスへのBIM活用**
  - **LOD (Level of Development)**

# buildingSMART International Conference ストックホルム2014



- 日時:2014年3月20日
- 場所:KTH(王立工科大学)会議ホール
- 展示:BIMソフトウェアなど
- 講演:米国・英国・北欧の最新BIM事例紹介



- ・ 建物相互保険ビジネスへのBIMの効果：米国FM Global社
- ・ 英国BIM要求について (COBie活用について)：UK BIM Task Group
- ・ 英国のプロジェクトにおけるCOBie UK体験：デンマークRamboll社
- ・ スウェーデン・カロリンスカ大学病院BIM FMプロジェクト：SKANSKA社
- ・ スウェーデンBIMガイドライン (BIM FM)：Specialfastigheter社 (長期施設オーナー)
- ・ デンマーク公共建築BIM-IFC要求：デンマーク建物資産管理局 (気候・エネルギー・建物省)
- ・ スウェーデン交通局BIM活用：スウェーデン交通管理局 (TRAFIKVERKET)
- ・ ノルウェー病院FM・維持管理へのBIM-IFC要求：ノルウェー南西地域保健局 (HELSE SOR-OST)
- ・ 英国COBie/IFCデータ提出への品質管理：Solibri UK社
- ・ COBie概論：米国ACAI Technologies (buildingSMART Alliance)
- ・ 病院FM・インフラへのBIM活用：スウェーデン・スコネ州
- ・ As-Built BIM・BIMと製品情報クラウドサービスの将来像：ノルウェーCATENDA社
- ・ フィンランドCommon InfraBIM要求：SITO社

# インフラストラクチャ分野へのBIM活用

## ■オランダ・ロッテルダムにおける港湾施設モデル活用プロジェクト

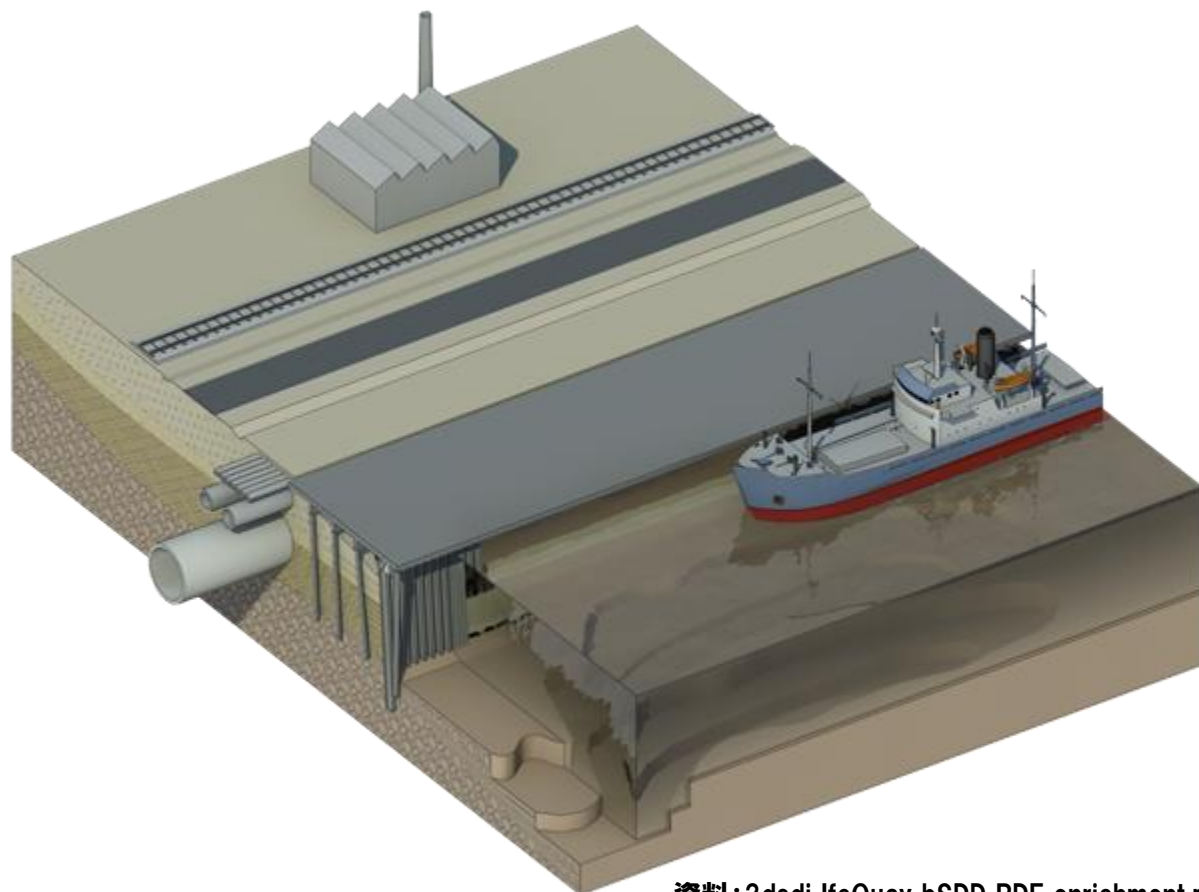


### 3D Spatial Data Infrastructure



### Project overview

### Partners:

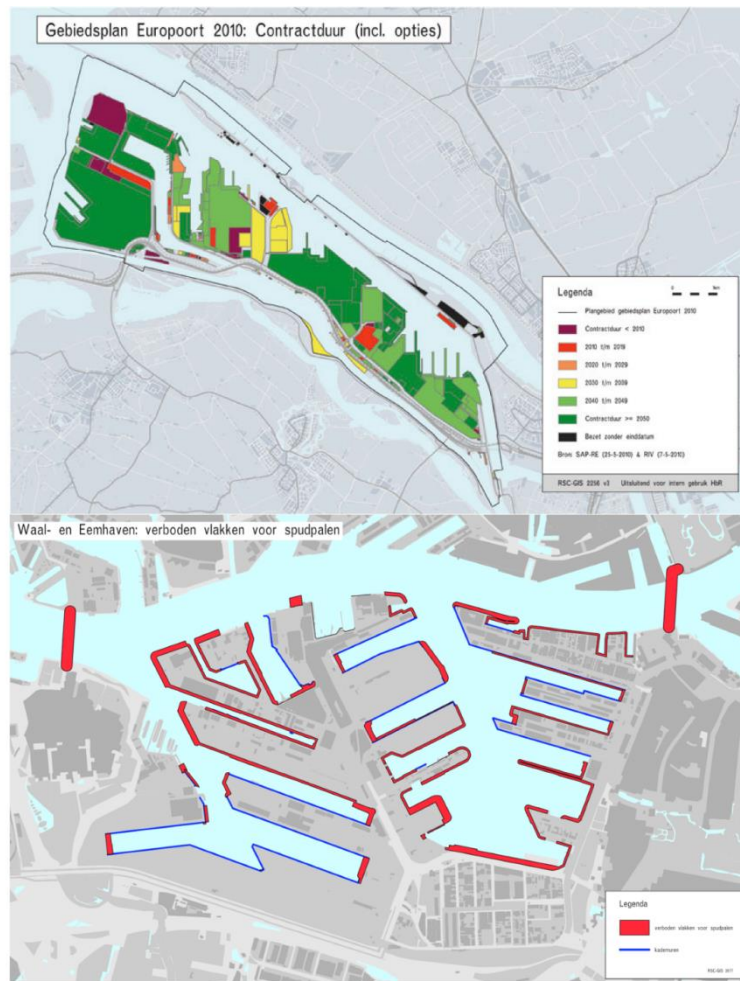


# インフラストラクチャ分野へのBIM活用

## ■オランダ・ロッテルダムにおける港湾施設モデル活用プロジェクト:GIS分析

### GIS analysis

- ▶ Tasks
  - ▶ Making thematic maps
  - ▶ Making conclusion, giving advise
  - ▶ On demand
  - ▶ Simple to very complex
- ▶ Spatial data usage
  - ▶ Object relations
  - ▶ Current and future situation
  - ▶ Large to relatively specific
  - ▶ Linked administrative data
- ▶ Problems
  - ▶ Even the most simple tasks
  - ▶ Hard to collect linked data
  - ▶ Many errors in used data -> delays



### Processes

